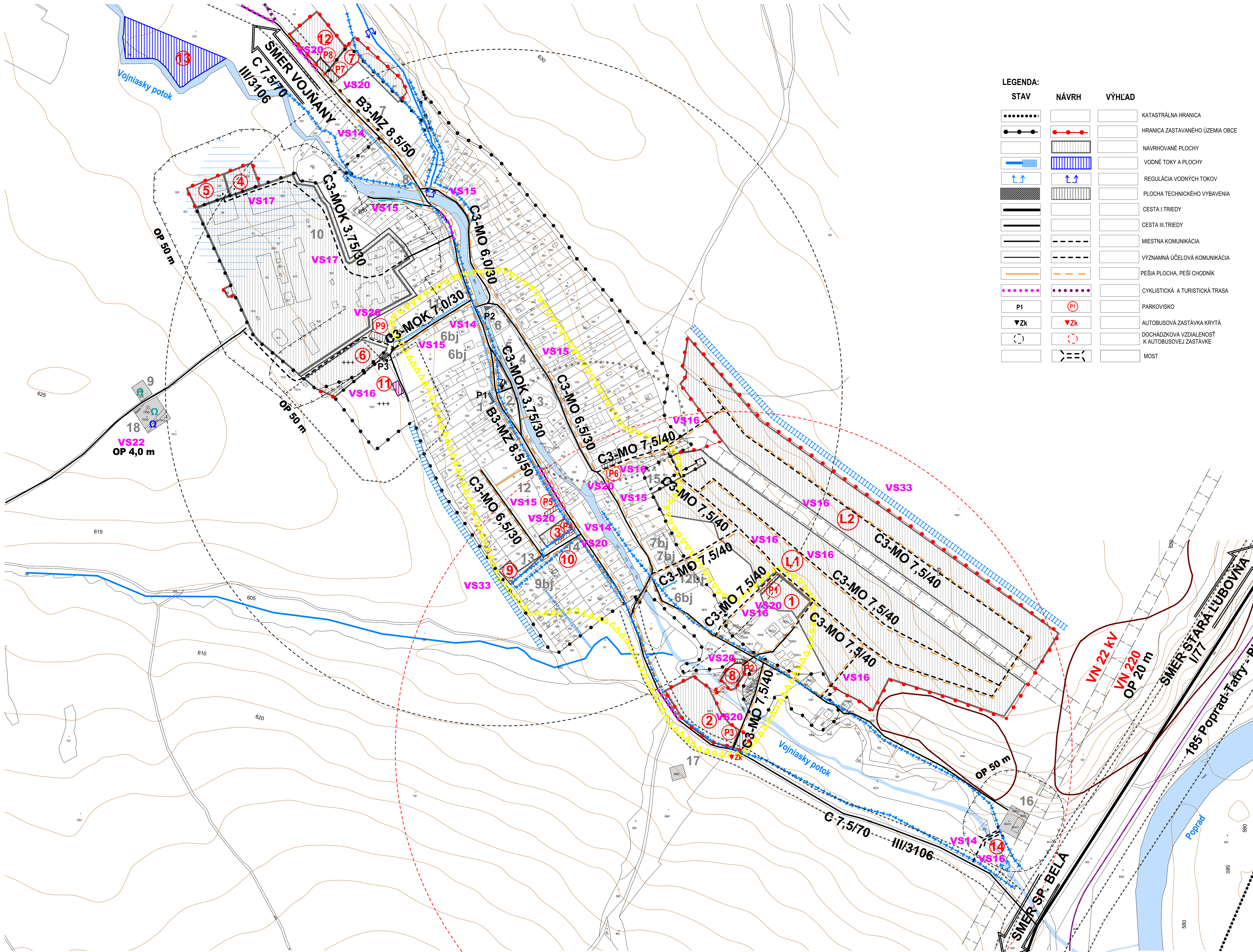
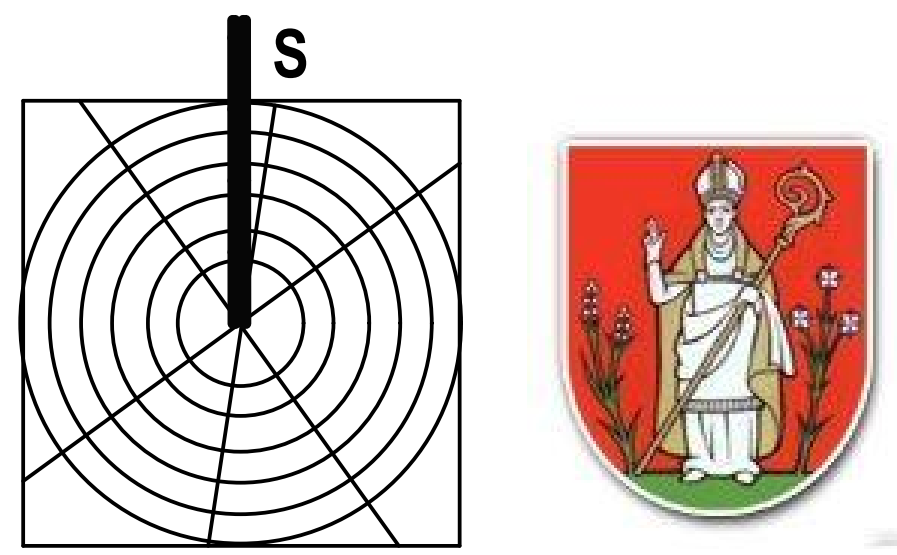


PODHORANY

ÚZEMNÝ PLÁN OBCE - NÁVRH

M 1:2 000



LEGENDA:

STAV	NÁVRH	VÝHLAD	LEGENDA
			KATASTRÁLNA HRANICA
			HRANICA ZASTAVANÉHO ÚZEMIA OBCE
			NAVRHOVANÉ PLOCHY
			VODNÉ TOKY A PLOCHY
			REGULÁCIA VODNÝCH TOKOV
			PLOCHA TECHNICKÉHO VYBAVENIA
			CESTA I. TRIEDY
			CESTA III. TRIEDY
			MIESTNA KOMUNIKÁCIA
			VÝZNAMNÁ ÚČELOVÁ KOMUNIKÁCIA
			PEŠIA PLOCHA, PEŠÍ CHODNÍK
			CYKLISTICKÁ A TURISTICKÁ TRASA
			PARKOVISKO
			AUTOBUSOVÁ ZASTÁVKA KRYTÁ
			DOCHÁDZKOVÁ VZDIALENOSŤ K AUTOBUSOVEJ ZASTÁVKE
			MOST

		PRIRODZENÉ ZÁPLAVOVÉ ÚZEMIE TOKU
		ODVODNENIA - DRENÁŽ
		OCHRANNÉ PÁSMA
		CENTRUM OBCE
		ARCHEOLOGICKÁ LOKALITA
		SVAHOVÁ DEFORMÁCIA - POTENCIÁLNA
		ZÁCHYTNÁ PRIEKOPA
		OTVORENÝ RIGOL - PRIEPUST 500 mm

Stav:
 1 - Obecný úrad, Hasičská zbrojnica, 2 - Evanjelický kostol, 3 - Rímskokatolícky kostol, 4 - Základná škola, 5 - Základná škola kontrajerová - centrum, 6 - Kultúrny dom, administratíva KC, Jednota, Krčma, 7 - Futbalové ihrisko, 8 - Štátna TJ, 9 - Vododjem HD, 10 - Nefunkčný hospodársky dvor podnik AT TATRY s.r.o. so sídlom v Spišskej Belej, 11 - Materská škola, 12 - Potravný, Elokovaný pracovisko SÚS Biela voda Kežmarok, 13 - Špeciálna základná škola, 14 - Zdravotné stredisko sv. Martina, 15 - Základná škola kontrajerová - osada, Skolský klub detí, Základná umelecká škola, 16 - Cistiareň odpadových vôd (ČOV), 17 - Nefunkčný vododjem, 18 - Vododjem

Návrh:
 1 - Areal občianskej vybavenosti pri L1, 2 - Športový areál, 3 - Komunitné centrum, 4 - Kompostovisko, 5 - Zberný dvor, 6 - Rozšírenie cintorína, 7 - Multifunkčné ihrisko, zázemie pre športový klub, 8 - Areal občianskej vybavenosti, základná škola, 9 - Rozšírenie špeciálnej základnej školy, 10 - Rozšírenie zdravotného strediska, 11 - Dom nádeje, 12 - Areal turizmu a cestovného ruchu, 13 - Suchý pôldeň, 14 - Most k ČOV, L1, L2 - Lokality bytových juhozápad

Zoznam verejnospopisných stavieb

Varianta číslo 1:
 VS1 Stavba verejnej občianskej vybavenosti a sociálnej infraštruktúry (viď výkres 3, 9)
 VS2 Stavba rozšírenia špeciálnej základnej školy (SZŠ) v južnej časti obce (9)
 VS3 Stavba Základnej školy (8) v Areali občianskej vybavenosti, v južnej časti obce
 VS4 Stavba Materskej školy, desiatk jasle v Areali občianskej vybavenosti pri L1 (1) v juhozápadnej časti obce
 VS5 Stavba Základnej školy v Areali občianskej vybavenosti pri L1 (1), v juhozápadnej časti obce
 VS6 Stavba Kultúrneho domu, v Areali občianskej vybavenosti pri L1 (1), v juhozápadnej časti obce
 VS7 Stavba Knižničného centra (5) v juhozápadnej časti obce
 VS8 Stavba Multifunkčného ihriska, zázemie pre športový klub (7)
 VS9 Stavba Športového areálu (2), v južnej časti obce
 VS10 Stavba Multifunkčného ihriska s televízion, v areáli občianskej vybavenosti pri L1 (1), v juhozápadnej časti obce
 VS11 Stavba pre rekonštrukciu a rozšírenie Zdravotného strediska sv. Martina a lekáreň (10)
 VS12 Stavba Domu nádeje na juhozápadnej časti obce (11)
 VS13 Stavba rozšírenia cintorína severným smerom (6)
 VS14 Stavba verejnej dopravy a verejných technických zariadení (viď výkres 4, 9)
Stavby dopravy a dopravných zariadení
 VS15 Stavba mostu k ČOV na účelovej komunikácii cez Vojňanský potok, v južnej časti obce
 VS16 Rekonštrukcia cesty III/3106 v terénnej korúnke, v zastavanom území v kategórii M2,5 (8) 90, so funkčnou triedou B3 a obojstrannými chodníkmi a mimo zastavaného územia v kategórii C 7,5/70
 VS17 Rekonštrukcia a dobudovanie existujúcich miestnych komunikácií na kategóriu C3-MOK 3,75/30, C3-MO 4,25/30, C3-MO 6,0/30, C3-MO 6,5/30, C3-MOK 7,0/30, C3-MO 6,5/40, C3-MOK 7,5/40, vrátane dobudovania minimálne jednostranných chodníkov a nemeromých napojení na nadradené komunikácie
 VS18 Stavba miestnych komunikácií v nových lokalitách občianskeho vybavenia, bytových a rodinných domov v kategórii C3-MO 7,5/40 a C3-MO 6,5/40, s min. jednostranným chodníkom o šírke 2,0 (1,5) m, obehovacím systémom a jedným (dvoma) režijnými deliacimi pásmi
 VS19 Stavba účelovej komunikácie v lokalite prístupnej výroby, skladovej a poľnohospodárskej výroby (polyfunkčná plocha) v kategórii C3-MOK 3,75/30 pre optické kopiovacie a zberného dvora
 VS20 Stavby orientácie v koncových polohách a na sľepých komunikáciách s dimenziami pre základné vozidlo do dĺžky 8,0 m
 VS21 Stavby vyluční max. 100 m dlhých na extrémne úzkych komunikáciách v kategórii C3-MO 3,75/30
 VS22 Stavby verejných parkovísk P 1, P 9
 VS23 Stavba cyklistickej trasy v severnej časti obce, v smere Toporec
Stavby vodného hospodárstva (viď výkres 5, 9)
 VS24 Stavba rozšírenia verejného vodovodu
 VS25 Stavba rozšírenia stokovej siete
 VS26 Stavba rozšírenia ČOV
Stavby energetiky a energetických zariadení (viď výkres 6, 9)
 VS27 Stavba rozšírenia STP pri vododjeme
 VS28 Stavby nových trafostánok a VN prípojiek k nim: TS 1 - TS 3 (Lokalita L1+L2)
 VS29 Stavby nových VN vedení káblových rozvodov v zemi s napojením z existujúcich a nových zdrojov elektrickej energie
 VS30 Stavby verejných osvetlenia v nových obytných, športových a rekreačných lokalitách
Stavby telekomunikácií (viď výkres 9)
 VS31 Stavby pripojení metalických a optických káblov pre jednotlivé lokality v súbahu s tamojšími vedeniami súkromných VN siete v obci
Stavby v oblasti ochrany a tvorby životného prostredia (viď výkres 3, 9)
 VS32 Stavby pôľdra na Vojňanskom potoku v severnej časti obce
 VS33 Stavby na reguláciu a opravy Vojňanského potoka a jeho komunálnych dňových prítokov
 VS34 Stavby na umiestnenie záchranných prítokov na ochranu v súčasnosti zastavaného územia a nachádzajúceho zastavaného územia v západnej a juhozápadnej časti obce pred povodňovými vodami
 VS35 Stavba kompostoviskovej seversozápadnej časti obce (4)
 VS36 Stavba zberného dvora odpadov v severozápadnej časti obce (5)
 Poznámka:
 Verejnospopisné stavby v zastavanom území obce sú kvôli čiastočnej výmaže v súvislosti s podrobnosťou mierkou

Schváľovacia doložka:
 Označenie schvál. orgánom: Obecné zastupiteľstvo v obci Podhorany
 Číslo uznesenia a dátum schválenia:
 Číslo VZN, ktorým sa vyhlasuje záväzná časť ÚPN obce:
 Oprávnená osoba: Jozef Oráčko - starosta obce:

OBJEDNÁVATEL:	Obec Podhorany	SPRACOVATEL:	Invest Leasing, s.r.o.
AUTOR:	Ing. arch. Jozef Kužma		Duchovského nám. 1 Prešov 080 01
OBSAH VÝKRESU:	Výkres verejného dopravného vybavenia	ČÍSLO ZÁKAZKY:	
		FORMÁT:	A0
		DÁTUM:	08. 2018
		MIERKA:	1:2 000
NÁZOV AKCIE:	Územný plán obce Podhorany - návrh	ČÍSLO VÝKRESU:	4