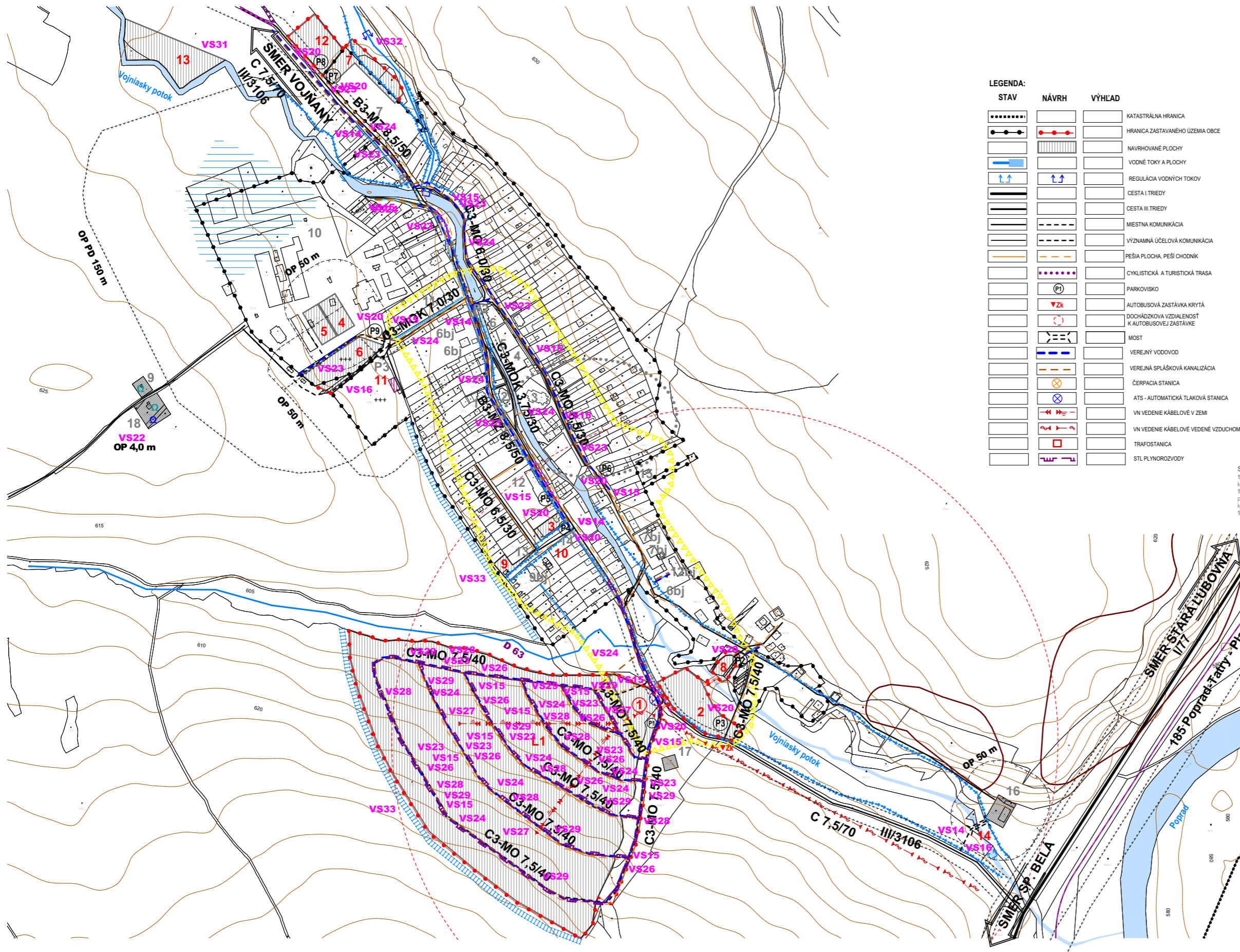
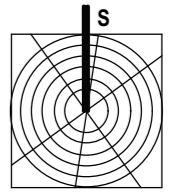


# PODHORANY

# Schéma verejnoprospešných stavieb

# ÚZEMNÝ PLÁN OBCE - KONCEPT RIEŠENIA

# Variant č. 2



STAV	NÁVRH	VÝHLAD	
.....	.....	.....	KATASTRÁLNA HRANICA
.....	.....	.....	HRANICA ZASTAVANÉHO ÚZEMIA OBCE
.....	.....	.....	NAVRHOVANÉ PLOCHY
.....	.....	.....	VODNÉ TOKY A PLOCHY
.....	.....	.....	REGULÁCIA VODNÝCH TOKOV
.....	.....	.....	CESTA I. TRIEDY
.....	.....	.....	CESTA III. TRIEDY
.....	.....	.....	MIESTNA KOMUNIKÁCIA
.....	.....	.....	VÝZNAMNÁ ÚČELOVÁ KOMUNIKÁCIA
.....	.....	.....	PĚŠIA PLOCHA, PEŠÍ CHODNÍK
.....	.....	.....	CYKLISTICKÁ A TURISTICKÁ TRASA
.....	.....	.....	PARKOVISKO
.....	.....	.....	AUTOBUSOVÁ ZASTÁVKA KRYTÁ
.....	.....	.....	DOCHÁDZKOVÁ VZDIALENOSŤ K AUTOBUSOVEJ ZASTÁVKE
.....	.....	.....	MOST
.....	.....	.....	VEREJNÝ VODOVOD
.....	.....	.....	VEREJNÁ SPLAŠKOVÁ KANALIZÁCIA
.....	.....	.....	ČERPACIA STANICA
.....	.....	.....	ATS - AUTOMATICKÁ TLAKOVÁ STANICA
.....	.....	.....	VN VEDENIE KÁBELOVÉ V ZEMI
.....	.....	.....	VN VEDENIE KÁBELOVÉ VEDENÉ VZDUCHOM
.....	.....	.....	TRAFOSTANICA
.....	.....	.....	STL PLYNOROZVOJ

.....	.....	.....	PRIRODZENÉ ZÁPLAVOVÉ ÚZEMIE TOKU
.....	.....	.....	ODVODNENIA - DRENÁŽ
.....	.....	.....	OCHRANNÉ PÁSMA
.....	.....	.....	CENTRUM OBCE
.....	.....	.....	ARCHEOLOGICKÁ LOKALITA
.....	.....	.....	SVAHOVÁ DEFORMÁCIA - POTENCIÁLNA
.....	.....	.....	OCHRANA PROTI POVRCHOVÝM VODAM
.....	.....	.....	OTVORENÝ RIGOL - PRIEPUST 500 mm

**Stav:**  
1 - Obecný úrad, Hasičská zbrojnica, 2 - Evanjelický kostol, 3 - Rímskokatolícky kostol, 4 - Základná škola, 5 - Základná škola kontrajarová - centrum, 6 - Kultúrny dom, administratíva KC, Jednota, Krčma, 7 - Futbalové ihrisko, 8 - Štátna TJ, 9 - Vodojem HD, 10 - Nefunkčný hospodársky dvor podnik AT TATRY s.r.o. so sídlom v Spišskej Belej, 11 - Materská škola, 12 - Potravný, Elokotavský pracovisko SOŠ Biela voda Kežmarok, 13 - Špeciálna základná škola, 14 - Zdravotné stredisko sv. Martina, 15 - Základná škola kontrajarová - osada, Školský klub detí, Základná umelecká škola, 16 - Čistiareň odpadových vôd (ČOV), 17 - Nefunkčný vodojem, 18 - Vodojem

**Návrh:**  
1 - Areál občianskej vybavenosti pri L1, 2 - Športový areál, 3 - Komunálne centrum, 4 - Areál výroby a skladov, 5 - Kompostovisko, zberný dvor, 6 - Rozšírenie cintorína, 7 - Multifunkčné ihrisko, zázemie pre športový klub, 8 - Areál občianskej vybavenosti, základná škola, 9 - Rozšírenie špeciálnej základnej školy, 10 - Rozšírenie zdravotného strediska, 11 - Dom nádeje, 12 - Areál turizmu a cestovného ruchu, 13 - Suchý polder, 14 - Most k ČOV, L1 - Lokality bývania juhozápad

**Zoznam verejnoprospešných stavieb**  
Variant číslo 2:  
**Stavby verejnej občianskej vybavenosti a sociálnej infraštruktúry**  
VS1 Stavba rozšírenia špeciálnej základnej školy (SZŠ) v južnej časti obce (P9).  
VS2 Stavba Základnej školy (ZŠ) v južnej časti obce.  
VS3 Stavba Materskej školy, detské jasle v Areáli občianskej vybavenosti (1), v juhozápadnej časti obce.  
VS4 Stavba Základnej školy v Areáli občianskej vybavenosti (1), v juhozápadnej časti obce.  
VS5 Stavba Kultúrneho domu, v Areáli občianskej vybavenosti (1) v juhozápadnej časti obce.  
VS6 Stavba Komunálneho centra (3) v juhozápadnej časti obce.  
VS7 Stavba Multifunkčného ihriska, zázemie pre športový klub (7).  
VS8 Stavba Športového areálu (2), v južnej časti obce.  
VS9 Stavba Multifunkčného ihriska s telocvičňou, v areáli občianskej vybavenosti (1) v juhozápadnej časti obce.  
VS10 Stavba pre rekonštrukciu a rozšírenie Zdravotného strediska sv. Martina a káreň (10).  
VS11 Domek nádeje na javovom cintoríne (11).  
VS12 Stavba rozšírenia cintorína severným smerom (6).  
**Stavby verejnej dopravy a verejného technického vybavenia**  
**Stavby dopravy a dopravných zariadení**  
VS13 Stavba mostu k ČOV na úseku komunikácií cez Vojniasky potok, v južnej časti obce.  
VS14 Rekonštrukcia cesty III/3106 v najnižšom koridore, v zastavanom území kategórie MZ 6,5 (6,50), so funkčnou triedou III s obojstrannými chodníkmi a mimo zastavaného územia v kategórii C 7,5/0.  
VS15 Rekonštrukcia a dobudovanie existujúcich miestnych komunikácií na kategórie C3-MOK 3,75/30, C3-MO 4,25/30, C3-MO 6,0/30, C3-MO 6,3/30, C3-MOK 7,0/30, C3-MO 6,5/40, C3-MOK 7,5/40, vrátane dobudovania minimálne jednostranných chodníkov a normových napojení na maľované komunikácie.  
VS16 Stavby miestnych komunikácií v nových lokalitách občianskeho vybavenia, bytových a rodinných domov v kategórii C3-MO 7,5/40 a C3-MO 6,3/40, s min. jednostranným chodníkom a jedným zeleným deliacim pásom.  
VS17 Stavby miestnych komunikácií v nových lokalitách výroby a skladov, v kategórii C3-MO 6,0/40 pre prevádzku pohybu nákladných vozidiel.  
VS18 Stavby obrubníkov v koncových polohách a na sľapkách komunikácií a v dimenzii pre nákladné vozidlá do dĺžky 8,0 m.  
VS19 Stavby výšibní max. 100 m dlhých na extrémne úzkých komunikáciách v kategórii C3-MO 3,75/30.  
VS20 Stavby verejných parkovísk P1 - P9.  
VS21 Stavba cykloturistickej trasy v severnej časti obce, v smere Vojňany.  
**Stavby vodného hospodárstva**  
VS22 Stavba vodovodu.  
VS23 Stavby rozšírenia verejného vodovodu.  
VS24 Stavby rozšírenia stokaovej siete.  
VS25 Stavba rozšírenia ČOV.  
**Stavby energetiky a energetických zariadení**  
VS26 Stavby rozšírenia STL plynovodu.  
VS27 Stavby nových transformátorov a VN prípojek k nim: TS 053, TS 053, TS 053 (Lokalita L1).  
VS28 Stavby trasy NN vedenia kábelových rozvodov v zemi a napojením z existujúcich a nových zdrojov elektrickej energie.  
VS29 Stavby verejného osvetlenia v nových obytných, športových a rekreačných lokalitách.  
**Stavby telekomunikácií**  
VS30 Stavby prípojiek metalických a optických káblov pre jednotlivé lokality v súbahu a trasi vedení sekundárnej NN siete v obci.  
**Stavby ochrany a tvorby životného prostredia**  
VS31 Stavby polderu na Vojniaskom potoku v severnej časti obce.  
VS32 Stavby na reguláciu a úpravu Vojniaského potoka a jeho bezmenných drobných prítokov.  
VS33 Stavby na umiestnenie ochrany v súvislosti zastavaného územia a navrhovaného zastavaného územia v juhozápadnej časti obce pred povrchovými vodami.  
VS34 Stavba kompostoviska v severozápadnej časti obce (5).  
VS35 Stavba zberného dvora odpadov v severozápadnej časti obce (5).