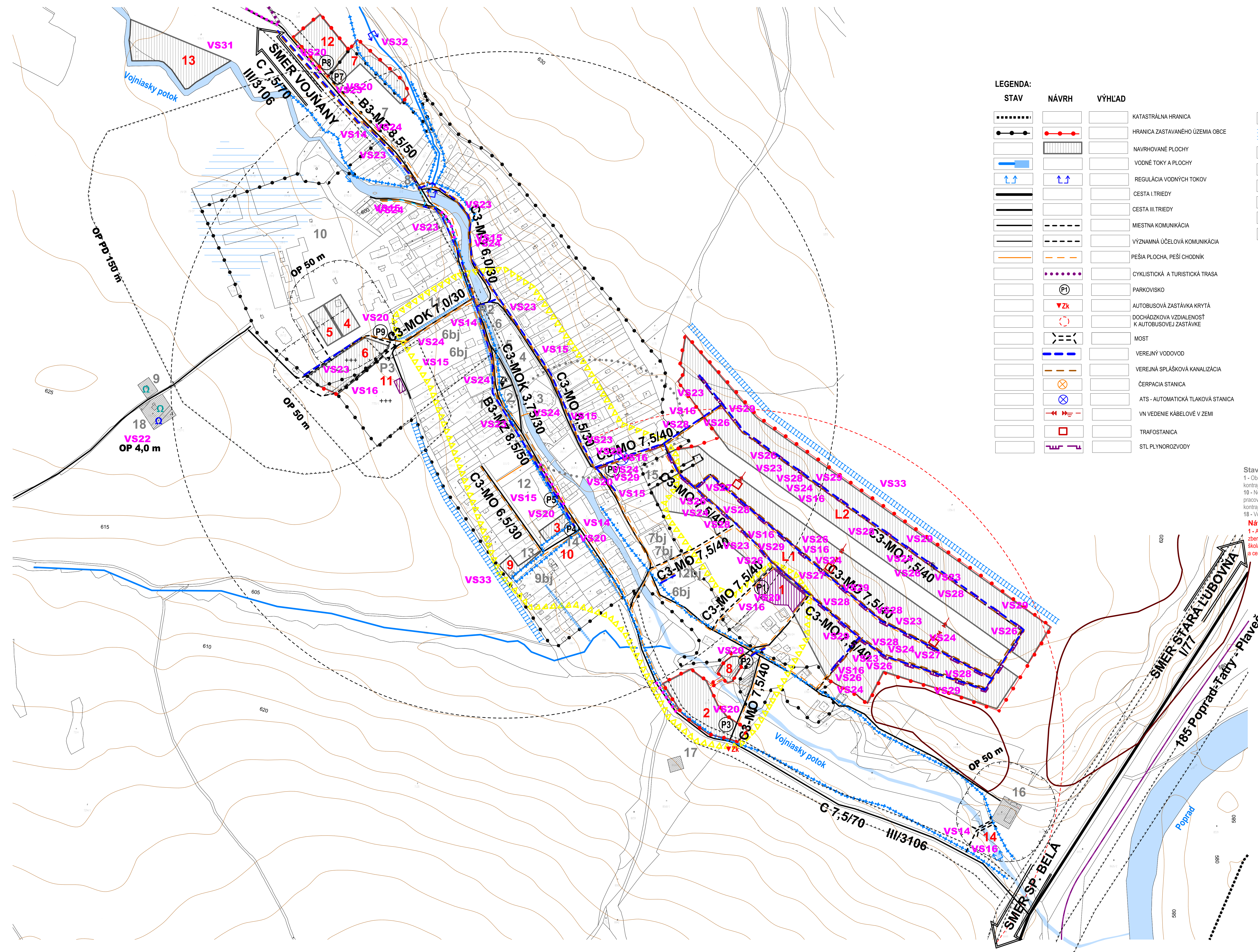
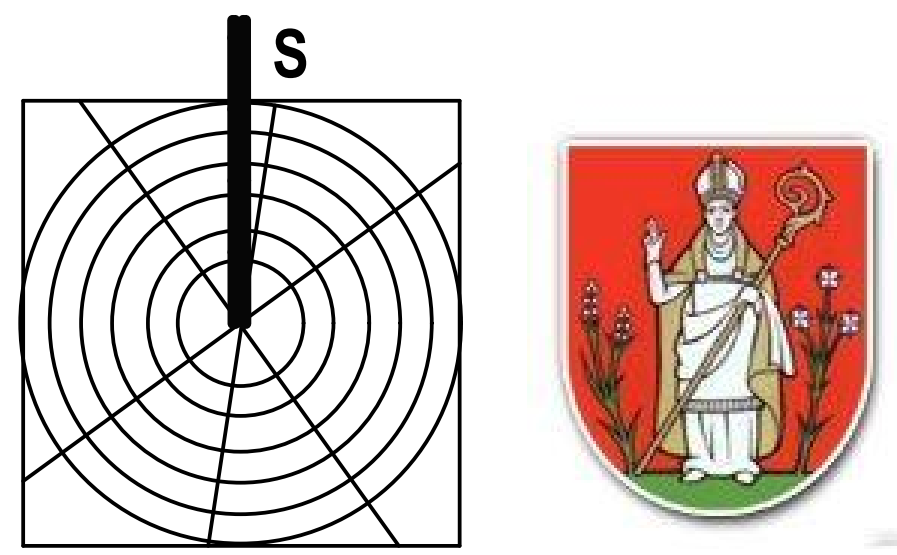


PODHORANY

ÚZEMNÝ PLÁN OBCE - KONCEPT RIEŠENIA

Variant č. 1



LEGENDA:

STAV	NÁVRH	VÝHLAD	
.....			KATASTRÁLNA HRANICA
—●—●—●—	—●—●—●—		HRANICA ZASTAVANÉHO ÚZEMIA OBCE
			NAVRHOVANÉ PLOCHY
—	—		VODNÉ TOKY A PLOCHY
↑↑	↑↑		REGULÁCIA VODNÝCH TOKOV
—	—		CESTA I. TRIEDY
—	—		CESTA III. TRIEDY
—	—		MIESTNA KOMUNIKÁCIA
—	—		VÝZNAMNÁ ÚČELOVÁ KOMUNIKÁCIA
—	—		PEŠIA PLOCHA, PEŠÍ CHODNÍK
—	—		CYKLISTICKÁ A TURISTICKÁ TRASA
	P1		PARKOVISKO
	▼Zk		AUTOBUSOVÁ ZASTÁVKA KRYTÁ
	○		DOCHÁDZKOVÁ VZDIALENOSŤ K AUTOBUSOVEJ ZASTÁVKE
	—		MOST
	—		VEREJNÝ VODOVOD
	—		VEREJNÁ SPLAŠKOVÁ KANALIZÁCIA
	⊗		ČERPACIA STANICA
	⊗		ATS - AUTOMATICKÁ TLAKOVÁ STANICA
	—		VN VEDENIE KÁBELOVÉ V ZEMI
	□		TRAFOSTANICA
	—		STL PLYNOROVZVODY
			PRÍRODZENÉ ZÁPLAVOVÉ ÚZEMIE TOKU
			ODVODNENIA - DRENÁŽ
			OCHRANNÉ PÁSMA
			CENTRUM OBCE
			ARCHEOLOGICKÁ LOKALITA
			SVAHOVÁ DEFORMÁCIA - POTENCIÁLNA
			OCHRANA PROTI POVRCHOVÝM VODAM
			OTVORENÝ RIGOL - PRIEPUST 500 mm

Stav:
 1 - Obecný úrad, Hasičská zbrojnica, 2 - Evanjelický kostol, 3 - Rímskokatolícky kostol, 4 - Základná škola, 5 - Základná škola kontrajtrajnová - centrum, 6 - Kultúrny dom, administratívna KC, jedálna, kčrna, 7 - Futbalové ihrisko, 8 - Šálna TJ, 9 - Vodojem HD, 10 - Nefunkčný hospodársky dvor podnik AT TATRY s.r.o. so sídlom v Spišskej Belej, 11 - Materská škola, 12 - Potravný, Elkované pracovisko SOŠ Biela voda Kežmarok, 13 - Špeciálna základná škola, 14 - Zdravotné stredisko sv. Martina, 15 - Základná škola kontrajtrajnová - osada, Školský klub detí, Základná umelecká škola, 16 - Čistiareň odpadových vôd (ČOV), 17 - Nefunkčný vodojem, 18 - Vodojem

Návrh:
 1 - Areal občianskej vybavenosti pri L1, 2 - Športový areál, 3 - Komunitné centrum, 4 - Areal výroby a skladov, 5 - Kompostovisko, zberný dvor, 6 - Rozšírenie cintorína, 7 - Multifunkčné ihrisko, zariadenie pre športový klub, 8 - Areal občianskej vybavenosti, základná škola, 9 - Rozšírenie špeciálnej základnej školy, 10 - Rozšírenie zdravotného strediska, 11 - Dom nádeje, 12 - Areal turizmu a cestovného ruchu, 13 - Suchý poldor, 14 - Most k ČOV, L1, L2 - Lokalita bytmi juhovýchod

Zoznam verejnoprojektových stavov
Variant číslo 1:
Stavby verejnej občianskej vybavenosti a sociálnej infraštruktúry
 VS 1 Stavba rozšírenia Špeciálnej základnej školy (SZŠ) v južnej časti obce (9)
 VS 2 Stavba Základnej školy (8) v Areali občianskej vybavenosti, v južnej časti obce
 VS 3 Stavba Materskej školy, detské jasle v Areali občianskej vybavenosti pri L1 (1) v juhovýchodnej časti obce
 VS 4 Stavba Základnej školy v Areali občianskej vybavenosti pri L1 (1), v juhovýchodnej časti obce
 VS 5 Stavba Kultúrneho domu, v Areali občianskej vybavenosti pri L1 (1), v juhovýchodnej časti obce
 VS 6 Stavba Komunitného centra (3) v juhovýchodnej časti obce
 VS 7 Stavba Multifunkčného ihriska, zariadenie pre športový klub (7)
 VS 8 Stavba Športového areálu (2) v južnej časti obce
 VS 9 Stavba Multifunkčného ihriska s telocvičňou, v areáli občianskej vybavenosti pri L1(1), v juhovýchodnej časti obce
 VS 10 Stavba pre rekreačnú a rozšírenie Zdravotného strediska sv. Martina a lekárň (10)
 VS 11 Stavba Doma nádeje na existujúcom cintoríne (11)
 VS 12 Stavba rozšírenia cintorína severným smerom (6)
Stavby verejnej dopravy a verejného technického vybavenia
Stavby verejnej dopravy a dopravných zariadení
 VS 17 Stavba mostu k ČOV na účelovej komunikácii cez Vojniacký potok, v južnej časti obce
 VS 14 Rekonštrukcia cesty III/3106 v terajšom koridore, v zastavanom území v kategórii MZ 8,5 (8)50, vo funkčnej triede B3 s obojstrannými chodníkmi a mimo zastavaného územia v kategórii C-7,5/70
 VS 15 Rekonštrukcia a dobudovanie existujúcich miestnych komunikácií na kategórie C3-MOK 3,75/30, C3-MO 4,25/30, C3-MO 6,0/30, C3-MO 6,5/30, C3-MOK 7,0/30, C3-MO 6,5/40, C3-MOK 7,5/40, vrátane dobudovania minimálne jednostranných chodníkov a nemeových napojení na nadradené komunikácie
 VS 16 Stavby miestnych komunikácií v nových lokalitách občianskeho vybavenia, bytových a rodinných domov v kategórii C3- MO 7,5/40 a C3-MO 6,5/40, s min. jednostranným chodníkom a jedinými zelenými deliacimi pásmami
 VS 17 Stavby miestnych komunikácií v nových lokalitách výroby a skladov, v kategórii C3-MO 8,0/40 pre prevádzajúci pohyb nákladných vozidiel
 VS 18 Stavby obkľadiť s koncovými poločkami a na slepých komunikáciách s dimenziami pre nákladné vozidlo do dĺžky 8,0 m
 VS 19 Stavby vylhby max. 100 m dlhých na extrémne úzkych komunikáciách v kategórii C3-MO 3,75/30
 VS 20 Stavby verejných parkovísk P1-P9
 VS 21 Stavba cyklotrasy trasy v severnej časti obce, v smere Toporec
Stavby vodného hospodárstva
 VS 22 Stavba vodojemu
 VS 23 Stavby rozšírenia verejného vodovodu
 VS 24 Stavby rozšírenia stokovej siete
 VS 25 Stavba rozšírenia ČOV
Stavby energetiky a energetických zariadení
 VS 26 Stavby rozšírenia STL plynovodov
 VS 27 Stavby nových tratičníc a VN prípojok k nim: TS 053, TS 053, TS 053 (Lokalita L1-L2)
 VS 28 Stavby trasy VN vedenia káblových rozvodov v zemi s napojením a existujúcich a nových zdrojov elektrickej energie
 VS 29 Stavby verejného osvetlenia v nových obytných, športových a rekreačných lokalitách
Stavby telekomunikácií
 VS 30 Stavby pripojných optických a optických káblov pre jednotlivé lokality v súbore s tratičnou vedením sekundárnej VN siete v obci
Stavby v oblasti ochrany a tvorby životného prostredia
 VS 31 Stavby nádrže na Vojniackom potoku v severnej časti obce
 VS 32 Stavby na reguláciu a správu Vojniackého potoka a jeho bežomných drobných prítokov
 VS 33 Stavby na umiestnenie ochrany v súlade so zastavaným územím a navrhovaného zastavaného územia v záplavnej a juhovýchodnej časti obce pred povrchovými vodami
 VS 34 Stavba kompostoviska v severozápadnej časti obce (5)
 VS 35 Stavba zberného dvora odpadov v severozápadnej časti obce (5)

OBJEDNÁVATEL:	Obec Podhorany	SPRACOVATEL:	Invest Leasing, s.r.o.
AUTOR:	Ing. arch. Jozef Kužma	Duchnovského nám. 1	Prešov 080 01
OBSAH VÝKRESU:	Vymetzenie plôch pre verejnoprojektové stavby	ČÍSLO ZÁKAZKY:	AD
		FORMÁT:	01.2018
		MIERKA:	1:2 000
NÁZOV AKCIE:	Územný plán obce Podhorany - koncept riešenia variant č. 1	ČÍSLO VÝKRESU:	9