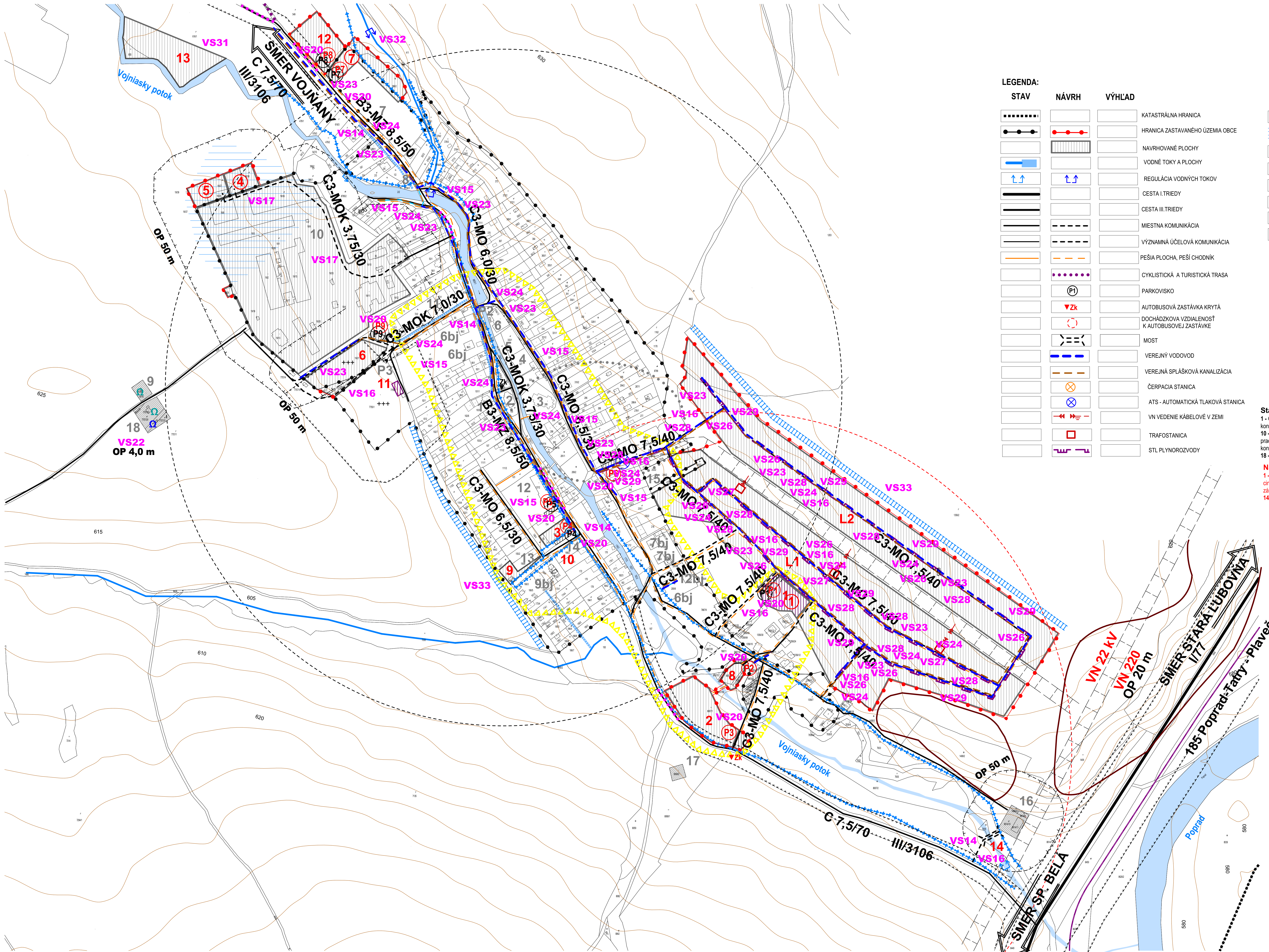
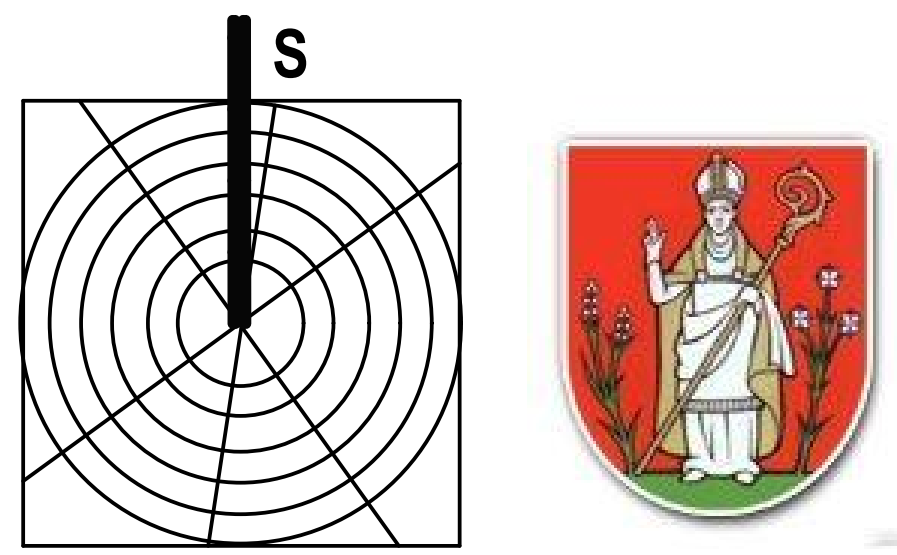


# PODHORANY

## ÚZEMNÝ PLÁN OBCE - NÁVRH

### M 1:2 000



**LEGENDA:**

| STAV  | NÁVRH | VÝHLAD |                                                |
|-------|-------|--------|------------------------------------------------|
| ..... |       |        | KATASTRÁLNA HRANICA                            |
| —●—●— | —●—●— |        | HRANICA ZASTAVANÉHO ÚZEMIA OBCE                |
|       |       |        | NAVRHOVANÉ PLOCHY                              |
|       |       |        | VODNÉ TOKY A PLOCHY                            |
| ↑↑    | ↑↑    |        | REGULÁCIA VODNÝCH TOKOV                        |
| —     | —     |        | CESTA I. TRIEDY                                |
| —     | —     |        | CESTA III. TRIEDY                              |
| —     | —     |        | MIESTNA KOMUNIKÁCIA                            |
| —     | —     |        | VÝZNAMNÁ ÚČELOVÁ KOMUNIKÁCIA                   |
| —     | —     |        | PEŠIA PLOCHA, PEŠÍ CHODNÍK                     |
| —     | —     |        | CYKLISTICKÁ A TURISTICKÁ TRASA                 |
|       | P1    |        | PARKOVISKO                                     |
|       | ▼Zk   |        | AUTOBUSOVÁ ZASTÁVKA KRYTÁ                      |
|       |       |        | DOCHÁDZKOVÁ VZDIALENOSŤ K AUTOBUSOVEJ ZASTÁVKE |
|       |       |        | MOST                                           |
|       |       |        | VEREJNÝ VODOVOD                                |
|       |       |        | VEREJNÁ SPLAŠKOVÁ KANALIZÁCIA                  |
|       |       |        | ČERPACIA STANICA                               |
|       |       |        | ATS - AUTOMATICKÁ TLAKOVÁ STANICA              |
|       |       |        | VN VEDENIE KÁBELOVÉ V ZEMI                     |
|       |       |        | TRAFOSTANICA                                   |
|       |       |        | STL PLYNOROZVODY                               |

|       |  |                                  |
|-------|--|----------------------------------|
| —●—●— |  | PRIRODZENÉ ZÁPLAVOVÉ ÚZEMIE TOKU |
| —     |  | ODVODNENIA - DRENÁŽ              |
| —     |  | OCHRANÉ PÁSMA                    |
| ○     |  | CENTRUM OBCE                     |
| ○     |  | ARCHEOLOGICKÁ LOKALITA           |
| —     |  | SVAHOVÁ DEFORMÁCIA - POTENCIÁLNA |
| —     |  | OCHRANA PROTI POVRCHOVÝM VODAM   |
| —     |  | OTVORENÝ RIGOL - PRIEPUST 500 mm |

**Stav:**  
 1 - Obecný úrad, Hasičský zbrojnica, 2 - Evanjelický kostol, 3 - Rímskokatolícky kostol, 4 - Základná škola, 5 - Základná škola kontrajnerová - centrum, 6 - Kultúrny dom, administratíva KC, Jednota, Krčma, 7 - Futbalové ihrisko, 8 - Štátna TJ, 9 - Vododaj HD, 10 - Nefunkčný hospodársky dvor podnik AT TATRY s.r.o. so sídlom v Spišskej Belej, 11 - Materská škola, 12 - Potravný, Elokovaný pracovisk S OŠ Biela voda Kežmarok, 13 - Špeciálna základná škola, 14 - Zdravotné stredisko sv. Martina, 15 - Základná škola kontrajnerová - osada, Skolský klub detí, Základná umelecká škola, 16 - Čistiarň odpadových vôd (ČOV), 17 - Nefunkčný vododaj, 18 - Vododaj

**Návrh:**  
 1 - Areal občianskej vybavenosti pri L1, 2 - Športový areál, 3 - Komunitné centrum, 4 - Kompostovisko, 5 - Zberný dvor, 6 - Rozšírenie cintorína, 7 - Multifunkčné ihrisko, zázemie pre športový klub, 8 - Areal občianskej vybavenosti, základná škola, 9 - Rozšírenie špeciálnej základnej školy, 10 - Rozšírenie zdravotného strediska, 11 - Dom nádeje, 12 - Areal turizmu a cestovného ruchu, 13 - Suchý poľder, 14 - Most k ČOV, L1, L2 - Lokality bytovania juhovýchod

**Zoznam verejnospoločenských stavieb**

**Variant číslo 1:**  
 Stavba verejnej občianskej vybavenosti a sociálnej infraštruktúry (viď výkres 3, 9)  
 VS1 Stavba rozšírenia špeciálnej základnej školy (SZŠ) v južnej časti obce (9)  
 VS2 Stavba Základnej školy (8) v Areali občianskej vybavenosti, v južnej časti obce  
 VS3 Stavba Materskej školy, desiatk jasle v Areali občianskej vybavenosti pri L1 (1) v juhovýchodnej časti obce  
 VS4 Stavba Základnej školy v Areali občianskej vybavenosti pri L1 (1), v juhovýchodnej časti obce  
 VS5 Stavba Kultúrneho domu, v Areali občianskej vybavenosti pri L1 (1), v juhovýchodnej časti obce  
 VS6 Stavba Knižničného centra (5) v juhovýchodnej časti obce  
 VS7 Stavba Multifunkčného ihriska, zázemie pre športový klub (7)  
 VS8 Stavba Športového areálu (2), v južnej časti obce  
 VS9 Stavba Multifunkčného ihriska s televízion, v areáli občianskej vybavenosti pri L1 (1), v juhovýchodnej časti obce  
 VS10 Stavba pre rekonštrukciu a rozšírenie Zdravotného strediska sv. Martina a lekáreň (10)  
 VS11 Stavba Domu nádeje na pozemku č. 11  
 VS12 Stavba rozšírenia cintorína severným smerom (6)  
**Stavby verejnej dopravy a verejných technických zariadení (viď výkres 4, 9)**  
 VS13 Stavba dopravných zariadení  
 VS14 Stavba mostu k ČOV na účelovej komunikácii cez Vojniasky potok, v južnej časti obce  
 VS15 Rekonštrukcia osy III/3106 v terénnej korúnke, v zastavanom území v kategórii M2,5 (8) 90, so funkčnou triedou B3 s obojstrannými chodníkmi a mimo zastavaného územia v kategórii C 7,5/70  
 VS16 Rekonštrukcia a dobudovanie existujúcich miestnych komunikácií na kategóriu C3-MOK 3,75/30, C3-MO 6,5/30, C3-MO 6,5/30, C3-MO 6,5/30, C3-MOK 7,0/30, C3-MO 6,5/40, C3-MOK 7,5/40, vrátane dobudovania minimálne jednostranných chodníkov a normových napojení na nadradené komunikácie  
 VS17 Stavba miestnych komunikácií v nových lokalitách občianskeho vybavenia, bytových a rodinných domov v kategórii C3-MO 7,5/40 a C3-MO 6,5/40, s min. jednostranným chodníkom o šírke 2,0 (1,5) m, obvodovými systémami a jedným (dvoma) režijnými deliacimi pásmi  
 VS18 Stavba účelovej komunikácie v lokalite príravných výroby, skládov a poľnohospodárskej výroby (polyfunkčná plocha) v kategórii C3-MOK 3,75/30 pre optimačnej kopovošťa a zberného dvora  
 VS19 Stavby orientácie v koncových polohách a na sľepých komunikáciách s dimenziami pre základné vozidlo do dĺžky 8,0 m  
 VS20 Stavby výšibni max. 100 m dlhých na extrémne úzkych komunikáciách v kategórii C3-MO 3,75/30  
 VS21 Stavby verejných parkovísk P 1, P 9  
 VS22 Stavba cyklistickej trasy v severnej časti obce, v smere Toporec  
**Stavby vodného hospodárstva (viď výkres 5, 9)**  
 VS23 Stavba vododajní  
 VS24 Stavby rozšírenia stoky vodovodu  
 VS25 Stavby rozšírenia stoky siete  
 VS26 Stavba rozšírenia ČOV  
**Stavby energetiky a energetických zariadení (viď výkres 6, 9)**  
 VS27 Stavby rozšírenia STP, plynovodov  
 VS28 Stavby nových trafostánok a VN prípojiek k sítim: TS 1 - TS 3 (Lokalita L1+L2)  
 VS29 Stavby mriež VN vedenia káblových rozvodov v zemi s napojením z existujúcich a nových zdrojov elektrickej energie  
 VS30 Stavby verejných osvetlenia v nových obytých, športových a rekreačných lokalitách  
**Stavby telekomunikácií (viď výkres 9)**  
 VS31 Stavby pripojení metalických a optických káblov pre jednotlivé lokality v súbehu s tuzami v rámci súkromnej VN siete v obci  
**Stavby v oblasti ochrany a tvorby životného prostredia (viď výkres 3, 9)**  
 VS32 Stavby poľná na Vojniaskom potoku v severnej časti obce  
 VS33 Stavby na reguláciu a úpravu Vojniaského potoka a jeho komunálnych dňových prítokov  
 VS34 Stavby na umiestnenie záhradných prístrojov na ochrany v súčasnosti zastavaného územia a mestskeho zastavaného územia v západnej a juhovýchodnej časti obce pred povrchovými vodami  
 VS35 Stavba kompostoviskov v severozápadnej časti obce (5)  
 VS36 Stavba zberného dvora odpadov v severozápadnej časti obce (5)  
**Poznámka:**  
 Verejnospoločenské stavby v zastavanom území obce sú kvôli čiastočnej výmaže v súvislosti s podrobnosťou mierkou

**Schválavacia doložka:**  
 Označenie schválavacieho orgánu: Obecný zastupiteľstvo v obci Podhorany  
 Číslo uznesenia a dátum schválenia: .....  
 Číslo VZN, ktorým sa vyhlasuje záväzná časť ÚPN obce: .....  
 Oprávnená osoba: Jozef Oráčko - starosta obce: .....

|                |                                               |                |                                      |
|----------------|-----------------------------------------------|----------------|--------------------------------------|
| OBJEDNÁVATEL:  | Obec Podhorany                                | SPRACOVATEL:   | Invest Leasing, s.r.o.               |
| AUTOR:         | Ing. arch. Jozef Kužma                        |                | Duchovčičovo nám. 1<br>Prešov 080 01 |
| OBSAH VÝKRESU: | Vymezenie ploch pre verejnospoločenské stavby | ČÍSLO ZÁKAZKY: | AD                                   |
|                |                                               | FORMÁT:        | 08.2018                              |
|                |                                               | DÁTUM:         | 1:2 000                              |
|                |                                               | MIERKA:        | 9                                    |
| NÁZOV AKCIE:   | Územný plán obce Podhorany - návrh            | ČÍSLO VÝKRESU: |                                      |