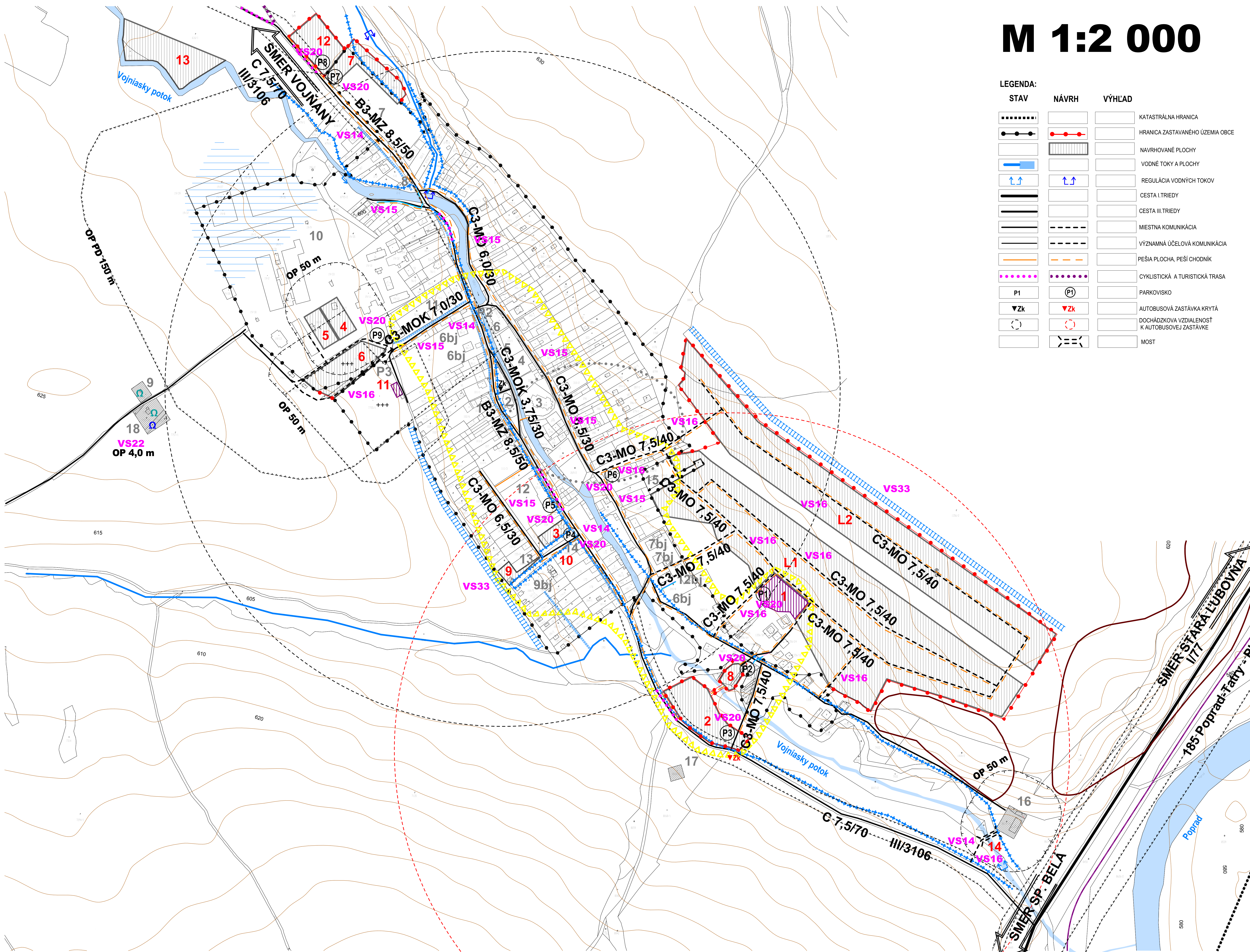
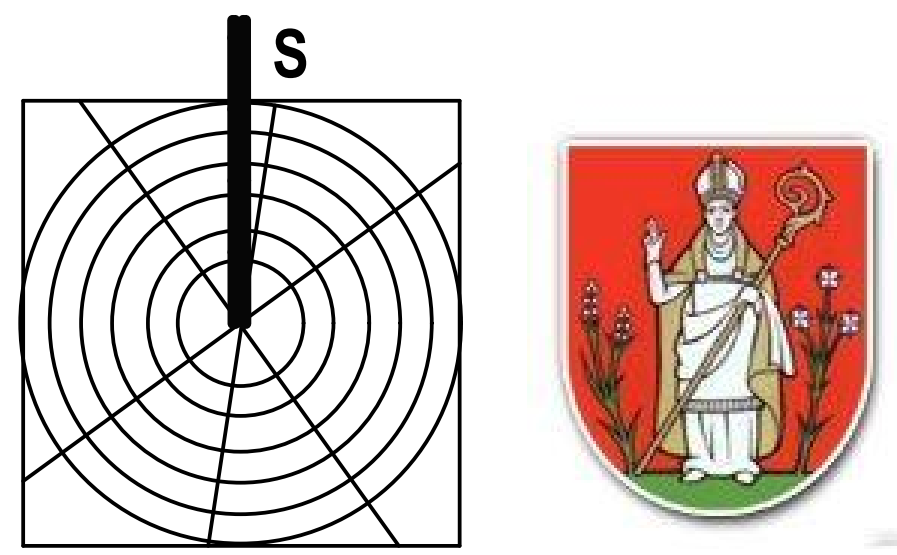


# PODHORANY

## ÚZEMNÝ PLÁN OBCE - KONCEPT RIEŠENIA

### Variant č. 1

### M 1:2 000



**LEGENDA:**

STAV	NÁVRH	VÝHLAD	LEGENDA
			KATASTRÁLNA HRANICA
			HRANICA ZASTAVANÉHO ÚZEMIA OBCE
			NAVRHOVANÉ PLOCHY
			VODNÉ TOKY A PLOCHY
			REGULÁCIA VODNÝCH TOKOV
			CESTA I. TRIEDY
			CESTA III. TRIEDY
			MIESTNA KOMUNIKÁCIA
			VÝZNAMNÁ ÚČELOVÁ KOMUNIKÁCIA
			PEŠIA PLOCHA, PEŠÍ CHODNÍK
			CYKLISTICKÁ A TURISTICKÁ TRASA
			PARKOVIŠKO
			AUTOBUSOVÁ ZASTÁVKA KRYTÁ
			DOCHÁDZKOVÁ VZDIALENOSŤ K AUTOBUSOVEJ ZASTÁVKE
			MOST
			PRÍRODZENÉ ZÁPLAVOVÉ ÚZEMIE TOKU
			ODVODNENIA - DRENÁŽ
			OCHRANNÉ PÁSMA
			CENTRUM OBCE
			ARCHEOLOGICKÁ LOKALITA
			SVAHOVÁ DEFORMÁCIA - POTENCIÁLNA
			OCHRANA PROTI POVRCHOVÝM VODAM
			OTVORENÝ RIGOL - PRIEPUŠŤ 500 mm

**Stav:**  
 1 - Obecný úrad, Hasičská zbrojnica, 2 - Evanjelický kostol, 3 - Rímskokatolícky kostol, 4 - Základná škola, 5 - Základná škola kontrajnerová - centrum, 6 - Kultúrny dom, administratívna KC, Jednota, Kčrna, 7 - Futbalové ihrisko, 8 - Šatňa TJ, 9 - Vodojem HD, 10 - Nefunkčný hospodársky dvor podnik AT TATRY s.r.o. so sídlom v Spišskej Belej, 11 - Materská škola, 12 - Potravný, Elkované pracovisko SOŠ Biela voda Kežmarok, 13 - Špeciálna základná škola, 14 - Zdravotné stredisko sv. Martina, 15 - Základná škola kontrajnerová - osada, Školský klub detí, Základná umelecká škola, 16 - Čistiareň odpadových vôd (ČOV), 17 - Nefunkčnývodojem, 18 - Vodojem

**Návrh:**  
 1 - Areál občianskej vybavenosti pri L1, 2 - Športový areál, 3 - Komunitné centrum, 4 - Areál výroby a skladov, 5 - Kompostovisko, zberný dvor, 6 - Rozšírenie cintorína, 7 - Multifunkčné ihrisko, zázemie pre športový klub, 8 - Areál občianskej vybavenosti, základná škola, 9 - Rozšírenie špeciálnej základnej školy, 10 - Rozšírenie zdravotného strediska, 11 - Dom nádeje, 12 - Areál turizmu a cestovného ruchu, 13 - Suchý poldor, 14 - Most k ČOV, L1, L2 - Lokalita bývanja juhovýchod

**Zoznam verejných/prospekových stavov**  
**Variant číslo 1:**  
 Stavby verejnej občianskej vybavenosti a sociálnej infraštruktúry  
 VS 1 Stavba rozšírenia Špeciálnej základnej školy (SZŠ) v južnej časti obce (9)  
 VS 2 Stavba Základnej školy (8) v Areáli občianskej vybavenosti, v južnej časti obce  
 VS 3 Stavba Materskej školy, deťské jasle v Areáli občianskej vybavenosti pri L1 (1) v juhovýchodnej časti obce  
 VS 4 Stavba Základnej školy v Areáli občianskej vybavenosti pri L1 (1), v juhovýchodnej časti obce  
 VS 5 Stavba Kultúrneho domu, v Areáli občianskej vybavenosti pri L1 (1), v juhovýchodnej časti obce  
 VS 6 Stavba Komunitného centra (3) v juhovýchodnej časti obce  
 VS 7 Stavba Multifunkčného ihriska, zázemie pre športový klub (7)  
 VS 8 Stavba Športového areálu (2), v južnej časti obce  
 VS 9 Stavba Multifunkčného ihriska s telocvičňou, v areáli občianskej vybavenosti pri L1(1), v juhovýchodnej časti obce  
 VS 10 Stavba pre rekreačnú a rozšírenie Zdravotného strediska sv. Martina a lekárň (10)  
 VS 11 Stavba Doma nádeje na existujúcom cintoríne (11)  
 VS 12 Stavba rozšírenia cintorína severným smerom (6)  
 VS 13 Stavba zóna k ČOV na účelovej komunikácii cez Vojniasky potok, v južnej časti obce  
 VS 14 Rekonštrukcia cesty III/3106 v terajšom koridore, v zastavanom území v kategórii MZ 8,5 (8) 50, vo funkčnej triede B3 s obojstrannými chodníkmi a mimo zastavaného územia v kategórii C-7,5/70  
 VS 15 Rekonštrukcia a dobudovanie existujúcich miestnych komunikácií na kategóriu C3-MOK 3,75/30, C3-MO 4,25/30, C3-MO 6,0/30, C3-MO 6,5/30, C3-MOK 7,0/30, C3-MO 6,5/40, C3-MOK 7,5/40, vrátane dobudovania minimálne jednostranných chodníkov a nemožných napojení na nadradené komunikácie  
 VS 16 Stavby miestnych komunikácií v nových lokalitách občianskeho vybavenia, bytových a rodinných domov v kategórii C3- MO 7,5/40 a C3-MO 6,5/40, s min. jednostranným chodníkom a jedinými zelenými deliacimi pásmami  
 VS 17 Stavby miestnych komunikácií v nových lokalitách výroby a skladov, v kategórii C3-MO 8,0/40 pre prevádzajúci pohyb nákladných vozidiel  
 VS 18 Stavby obklopené s kamennými polohami a na sliepky komunikáciách s dimenziami pre nákladné vozidlo do dĺžky 8,0 m  
 VS 19 Stavby výšibní max. 100 m dlhých na extrémne úzkych komunikáciách v kategórii C3-MO 3,75/30  
 VS 20 Stavby verejných parkovísk P1- P9  
 VS 21 Stavba cykloturistického trasy v severnej časti obce, v smere Vojňany  
**Stavby vodného hospodárstva**  
 VS 22 Stavba vodojemu  
 VS 23 Stavby rozšírenia verejného vodovodu  
 VS 24 Stavby rozšírenia stokovej siete  
 VS 25 Stavba rozšírenia ČOV  
**Stavby energetiky a energetických zariadení**  
 VS 26 Stavby rozšírenia STL plynovodu  
 VS 27 Stavby nových tratičníc a VN pripojok k nim: TS 053, TS 053, TS 053 (Lokalita L1-L2)  
 VS 28 Stavby trasy SN vedenia káblových rozvodov v zemi s napojením z existujúcich a nových zdrojov elektrickej energie  
 VS 29 Stavby verejného osvetlenia v nových obytných, športových a rekreačných lokalitách  
**Stavby telekomunikácií**  
 VS 30 Stavby pripojných optických káblov pre jednotlivé lokality v súbore s trzami vedení sekundárnej VN siete v obci  
**Stavby v oblasti ochrany a tvorby životného prostredia**  
 VS 31 Stavby nádrže na Vojniaskom potoku v severnej časti obce  
 VS 32 Stavby na reguláciu a opravy Vojniaského potoka a jeho bezmenných drobných prítokov  
 VS 33 Stavby na umiestnenie ochrany v súčasnosti zastavaného územia a navrhovaného zastavaného územia v západnej a juhovýchodnej časti obce pred povrchovými vodami  
 VS 34 Stavba kompostoviska v severozápadnej časti obce (5)  
 VS 35 Stavba zberného dvora odpadov v severozápadnej časti obce (5)

OBJEDNÁVATEL:	Obec Podhorany	SPRACOVATEL:	Invest Leasing, s.r.o.
AUTOR:	Ing. arch. Jozef Kužma	FORMÁT:	A0
OBSAH VÝKRESU:	Výkres verejného dopravného vybavenia	DÁTUM:	01. 2016
NÁZOV AKCIE:	Územný plán obce Podhorany - koncept riešenia variant č. 1	MIERKA:	1: 2 000
		ČÍSLO VÝKRESU:	4