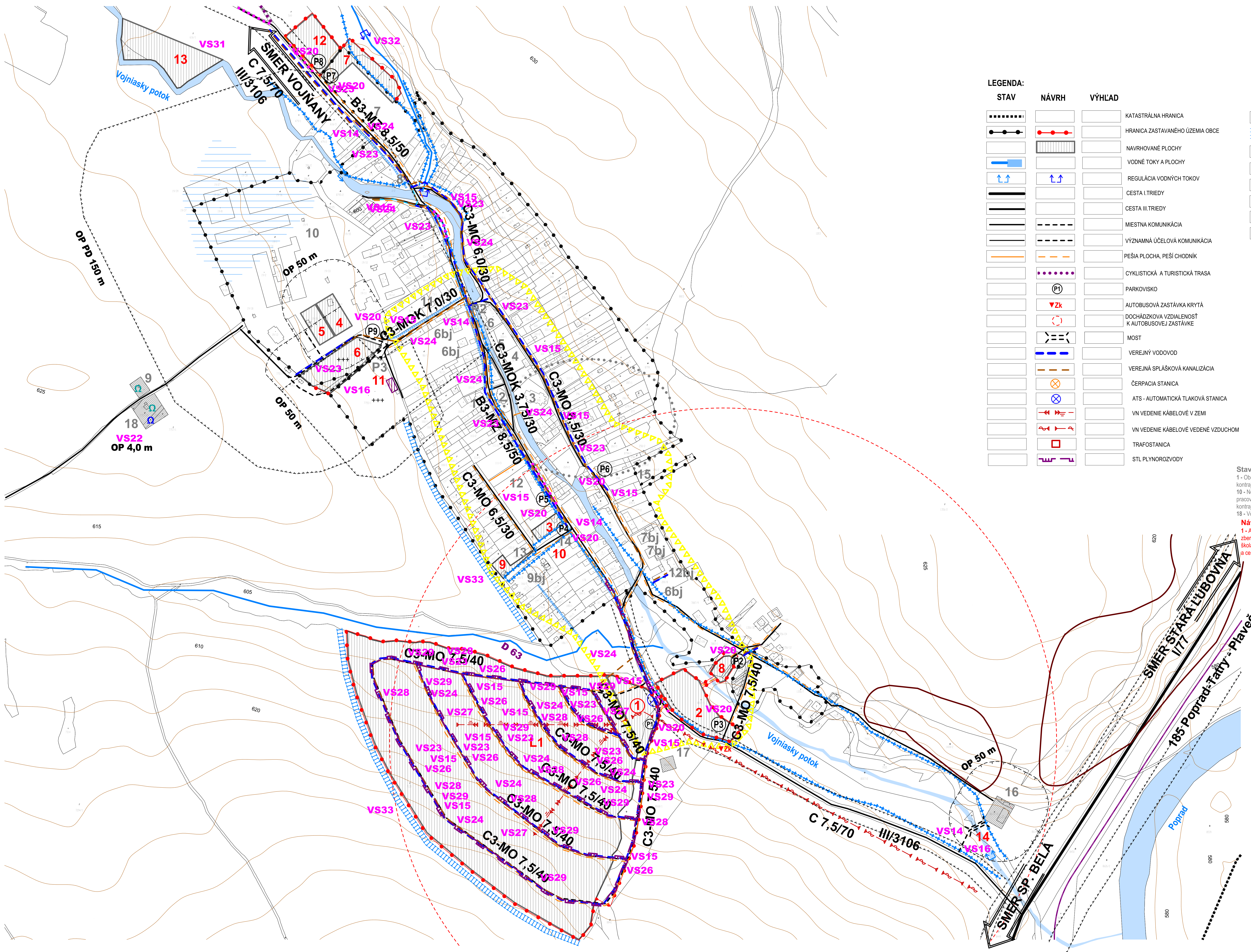
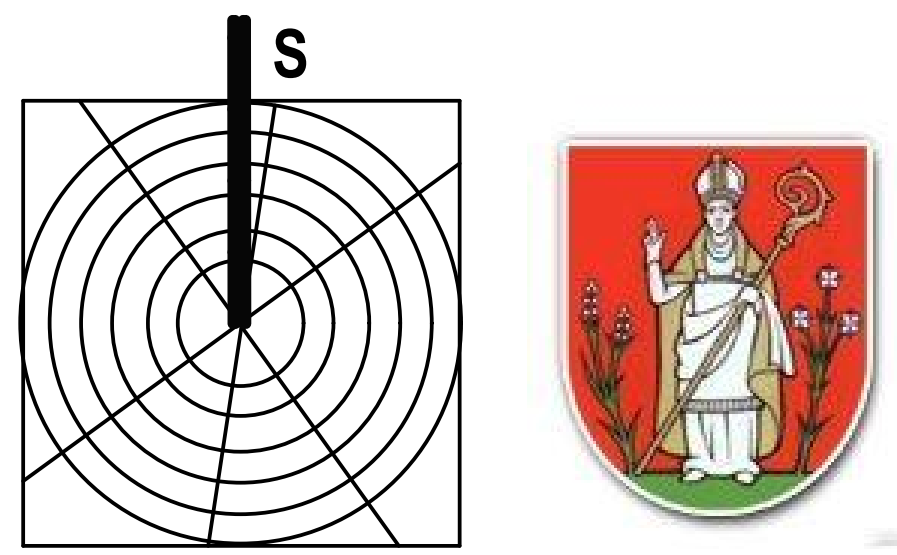


PODHORANY

ÚZEMNÝ PLÁN OBCE - KONCEPT RIEŠENIA

Variant č. 2



LEGENDA:

STAV	NÁVRH	VÝHLAD	LEGENDA
.....	KATASTRÁLNA HRANICA
.....	HRANICA ZASTAVANÉHO ÚZEMIA OBCE
.....	NAVRHOVANÉ PLOCHY
.....	VODNÉ TOKY A PLOCHY
.....	REGULÁCIA VODNÝCH TOKOV
.....	CESTA I. TRIEDY
.....	CESTA III. TRIEDY
.....	MIESTNA KOMUNIKÁCIA
.....	VÝZNAMNÁ ÚČELOVÁ KOMUNIKÁCIA
.....	PEŠIA PLOCHA, PEŠÍ CHODNÍK
.....	CYKLISTICKÁ A TURISTICKÁ TRASA
.....	PARKOVISKO
.....	AUTOBUSOVÁ ZASTÁVKA KRYTÁ
.....	DOCHÁDZKOVÁ VZDIALENOSŤ K AUTOBUSOVEJ ZASTÁVKE
.....	MOST
.....	VEREJNÝ VODOVOD
.....	VEREJNÁ SPLAŠKOVÁ KANALIZÁCIA
.....	ČERPACIA STANICA
.....	ATS - AUTOMATICKÁ TLAKOVÁ STANICA
.....	VN VEDENIE KÁBELOVÉ V ZEMI
.....	VN VEDENIE KÁBELOVÉ VEDENÉ VZDUCHOM
.....	TRAFOSTANICA
.....	STL PLYNOROVODY
.....	PRÍRODZENÉ ZÁPLAVOVÉ ÚZEMIE TOKU
.....	ODVODNENIA - DRENÁŽ
.....	OCHRANNÉ PÁSMA
.....	CENTRUM OBCE
.....	ARCHEOLOGICKÁ LOKALITA
.....	SVAHOVÁ DEFORMÁCIA - POTENCIÁLNA
.....	OCHRANA PROTI POVRCHOVÝM VODAM
.....	OTVORENÝ RIGOL - PRIEPUST 500 mm

Stav:
 1 - Obecný úrad, Hasičská zbrojnica, 2 - Evanjelický kostol, 3 - Rímskokatolícky kostol, 4 - Základná škola, 5 - Základná škola kontrajnerová - centrum, 6 - Kultúrny dom, administratíva KC, jedálna, kčrna, 7 - Futbalové ihrisko, 8 - Šálna TJ, 9 - Vodojem HD, 10 - Nefunkčný hospodársky dvor podnik AT TATRY s.r.o. so sídlom v Spišskej Belej, 11 - Materská škola, 12 - Potraviny, Elkované pracovisko SOŠ Biela voda Kežmarok, 13 - Špeciálna základná škola, 14 - Zdravotné stredisko sv. Martina, 15 - Základná škola kontrajnerová - osada, Školský klub detí, Základná umelecká škola, 16 - Čistiareň odpadových vôd (ČOV), 17 - Nefunkčný vodojem, 18 - Vodojem

Návrh:
 1 - Areal občianskej vybavenosti pri L1, 2 - Športový areál, 3 - Komunitné centrum, 4 - Areal výroby a skladov, 5 - Kompostovisko, zberný dvor, 6 - Rozšírenie cintorína, 7 - Multifunkčné ihrisko, zázemie pre športový klub, 8 - Areal občianskej vybavenosti, základná škola, 9 - Rozšírenie špeciálnej základnej školy, 10 - Rozšírenie zdravotného strediska, 11 - Dom nádeje, 12 - Areal turizmu a cestovného ruchu, 13 - Suchý pôľder, 14 - Most ČOV, L1 - Lokalita byvania juhozápad

Zoznam verejnospoločných stavieb

Variant číslo 1:

Stavby verejnej občianskej vybavenosti a sociálnej infraštruktúry

VS 1 Stavba rozšírenia špeciálnej základnej školy (SZŠ) v južnej časti obce (9)

VS 2 Stavba Základnej školy (8) v južnej časti obce

VS 3 Stavba Materskej školy, detské jasle v Areali občianskej vybavenosti pri L1 (1) v juhovýchodnej časti obce

VS 4 Stavba Základnej školy v Areali občianskej vybavenosti pri L1 (1), v juhovýchodnej časti obce

VS 5 Stavba Kultúrneho domu, v Areali občianskej vybavenosti pri L1 (1), v juhovýchodnej časti obce

VS 6 Stavba Komunitného centra (3) v juhovýchodnej časti obce

VS 7 Stavba Multifunkčného ihriska, zázemie pre športový klub (7)

VS 8 Stavba Športového areálu (2) v južnej časti obce

VS 9 Stavba Multifunkčného ihriska a telocvičňa, v areáli občianskej vybavenosti pri L1(1), v juhovýchodnej časti obce

VS 10 Stavba pre rekreačnú a rozšírenie Zdravotného strediska sv. Martina a lekárň (10)

VS 11 Stavba Doma nádeje na existujúcom cintoríne (11)

VS 12 Stavba rozšírenia cintorína severným smerom (6)

Stavby verejnej dopravy a verejného technického vybavenia

Stavby dopravy a dopravných zariadení

VS 13 Stavba mostu k ČOV na účelovej komunikácii cez Vojniasky potok, v južnej časti obce

VS 14 Rekonštrukcia cesty III/3106 v terajšom koridore, v zastavanom území v kategórii MZ 8,5 (8)50, vo funkčnej triede B3 s obojstrannými chodníkmi a mimo zastavaného územia v kategórii C 7,5/70

VS 15 Rekonštrukcia a dobudovanie existujúcich miestnych komunikácií na kategórie C3-MOK 3,75/30, C3-MO 4,25/30, C3-MO 6,0/30, C3-MO 6,5/30, C3-MOK 7,0/30, C3-MO 6,5/40, C3-MOK 7,5/40, vrátane dobudovania minimálne jednostranných chodníkov a nemožných napojení na nadradené komunikácie

VS 16 Stavby miestnych komunikácií v nových lokalitách občianskeho vybavenia, bytových a rodinných domov v kategórii C3-MO 7,5/40 a C3-MO 6,5/40, s min. jednostranným chodníkom a jedným zeleňým deliacim pásom

VS 17 Stavby miestnych komunikácií v nových lokalitách výroby a skladov, v kategórii C3-MO 8,0/40 pre prevládajúci pohyb nákladných vozidiel

VS 18 Stavby obklopené k lanových poľohách a na sliepky komunikáciách s dimenziami pre nákladné vozidlo do dĺžky 8,0 m

VS 19 Stavby výšlechy max. 100 m dlhých na extrémne úzkych komunikáciách v kategórii C3-MO 3,75/30

VS 20 Stavby verejných parkovísk P1-P9

VS 21 Stavba cyklotrasy trasy v severnej časti obce, v smere Toporec

Stavby vodného hospodárstva

VS 22 Stavba vodojemu

VS 23 Stavby rozšírenia verejného vodovodu

VS 24 Stavby rozšírenia stoky siete

VS 25 Stavba rozšírenia ČOV

Stavby energetiky a energetických zariadení

VS 26 Stavby rozšírenia STL plynovodov

VS 27 Stavby nových tratičníc a VN pripojiek k nim: TS 053, TS 053, TS 053 (Lokalita L1-L2)

VS 28 Stavby trasy VN vedenia káblových rozvodov v zemi s napojením a zostavením a nových zdrojov elektrickej energie

VS 29 Stavby verejných osvetlenia v nových obytných, športových a rekreačných lokalitách

Stavby telekomunikácií

VS 30 Stavby pripojení optických káblov pre jednotlivé lokality v súbore a zameraní vedení sekundárnej VN siete v obci

Stavby v oblasti ochrany a tvorby životného prostredia

VS 31 Stavby nádrže na Vojniaskom potoku v severnej časti obce

VS 32 Stavby na reguláciu a opravy Vojniaského potoka a jeho bežomných drobných prietokov

VS 33 Stavby na umiestnenie ochrany v súčasnosti zastavaného územia a navrhovaného zastavaného územia v záplavnej a juhovýchodnej časti obce pred povrchovými vodami

VS 34 Stavba kompostoviska v severovýchodnej časti obce (5)

VS 35 Stavba zberného dvora odpadov v severovýchodnej časti obce (5)

OBJEDNÁVATEL:	Obec Podhorany	SPRACOVATEL:	Invest Leasing, s.r.o., Duchnovského nám. 1, Prešov 080 01
AUTOR:	Ing. arch. Jozef Kužma	ČÍSLO ZÁKAZKY:	AD
OBSAH VÝKRESU:	Vymetzenie plôch pre verejnospoločné stavby	FORMÁT:	01.2018
		DÁTUM:	1:2 000
		MÉRKA:	1:2 000
NÁZOV AKCIE:	Územný plán obce Podhorany - koncept riešenia variant č. 2	ČÍSLO VÝKRESU:	9